

## 000094. Osterei-Geschenkschachtel



Material (pro Schachtel)

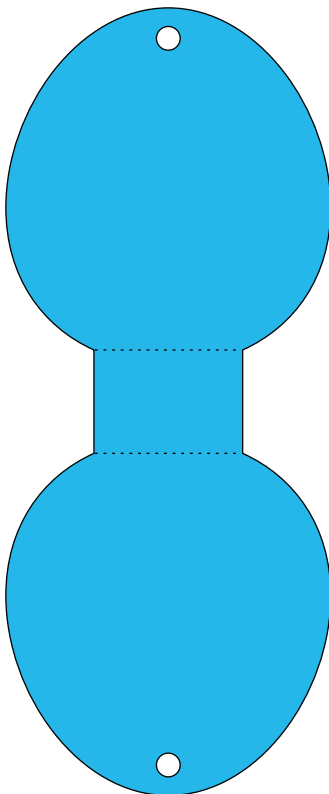
Papier – 2 Sorten

Band

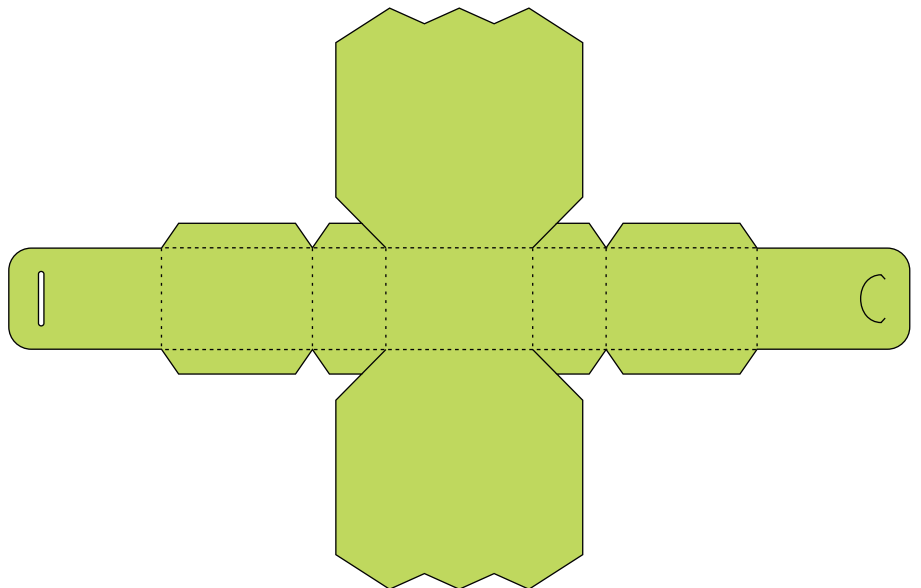
Klebstoff

(1) Schneiden Sie die Teile aus.

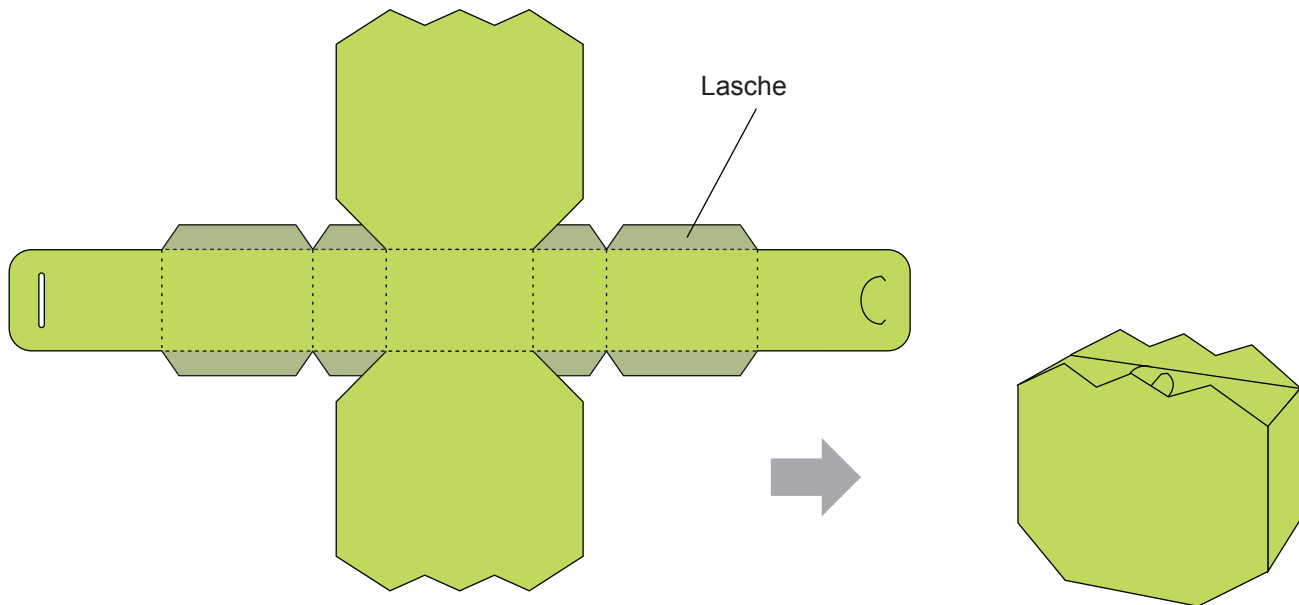
A



B



(2) Falten Sie B an den gepunkteten Linien, kleben Sie die Laschen und setzen Sie dann die Schachtel zusammen.



(3) Richten Sie den Boden der Schachtel mit der Rückseite von A aus (siehe Abbildung unten) und falten Sie dann A an den gepunkteten Linien um die Schachtel herum. Führen Sie das Band durch die Löcher und binden Sie es mit einer Schlaufe fest.

