

000052. Fotokarte - Baby

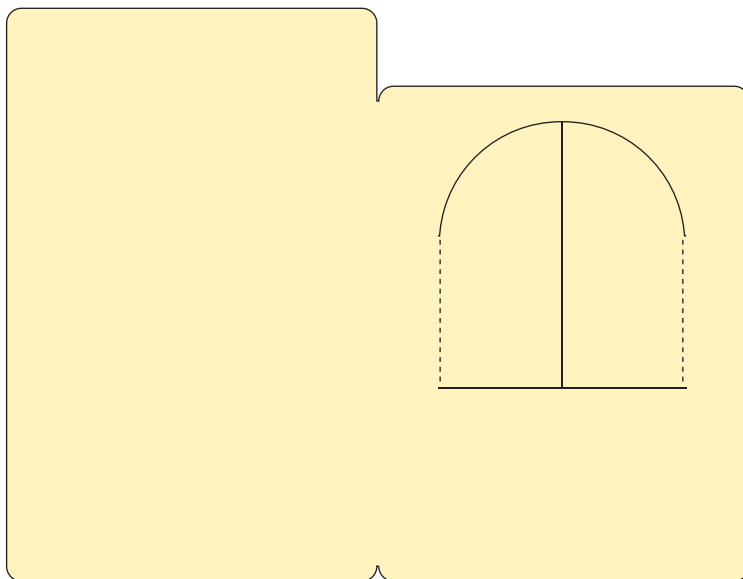


Material

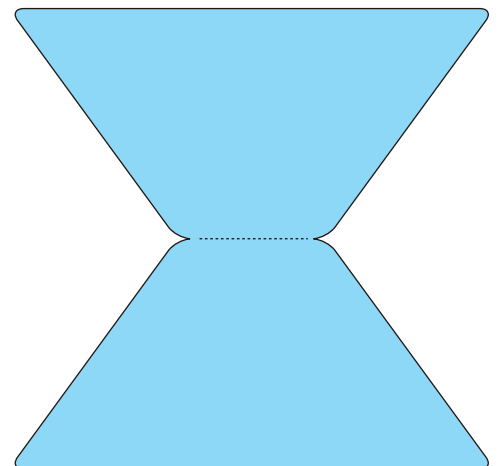
Papier – 10 Sorten
Spitzenband
Strasssteine
Strickgarn
Klebstoff
Foto

(1) Schneiden Sie die Teile A bis D aus.

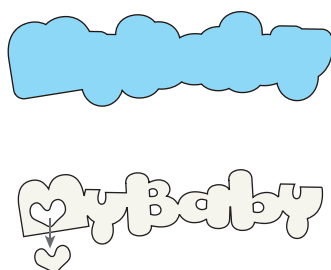
A



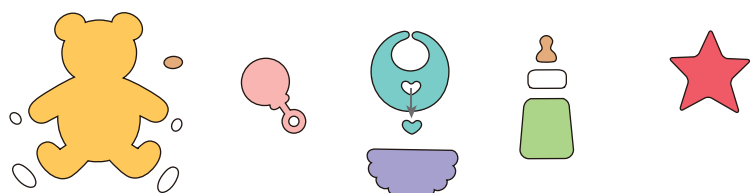
B



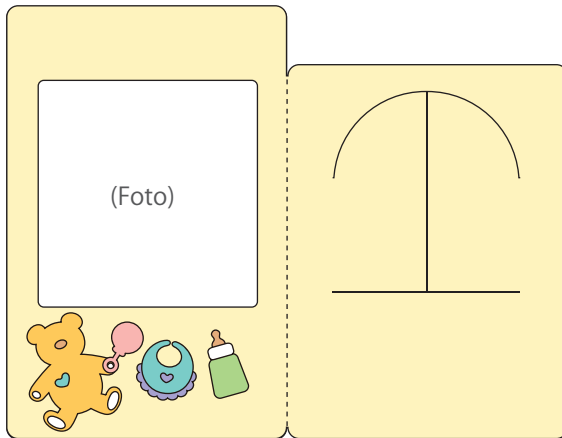
C



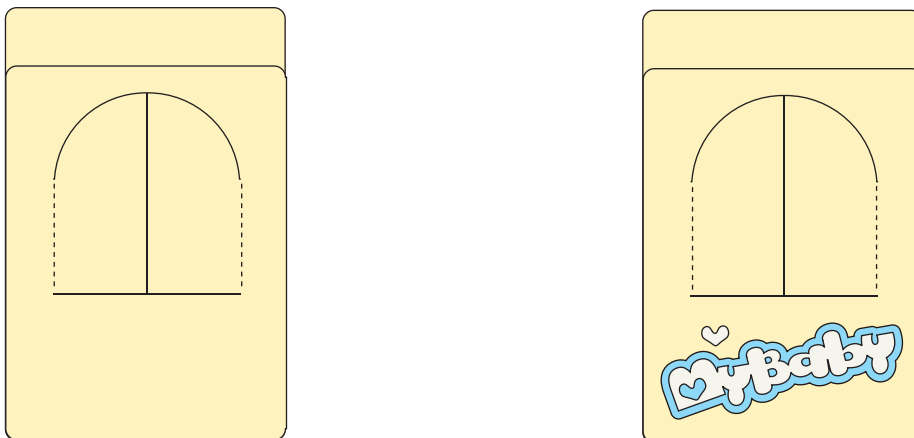
D



(2) Kleben Sie das Foto und Teil D auf die linke Seite von A wie unten gezeigt.



(3) Falten Sie die rechte Seite von A um und kleben Sie anschließend Teil C unterhalb des Fensters auf.



(4) Falten Sie das Dach (B) auf die Hälfte, kleben Sie es auf A und kleben Sie anschließend das Spitzenband, den Stern von Teil D und den Strassstein auf. Binden Sie eine Schleife mit dem Strickgarn und befestigen Sie sie anschließend am Fenster.

