

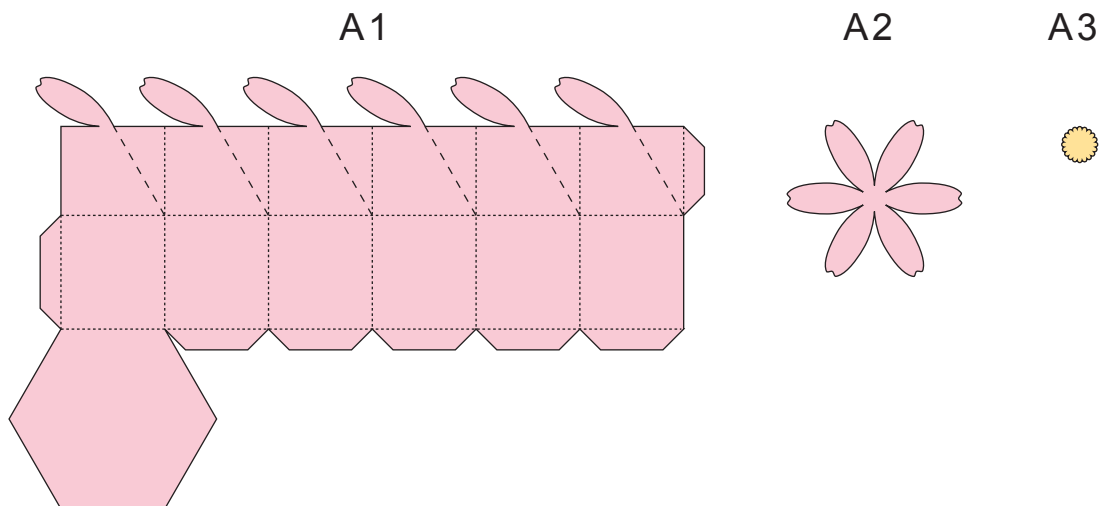
## 000048. Geschenkschachtel mit Blume



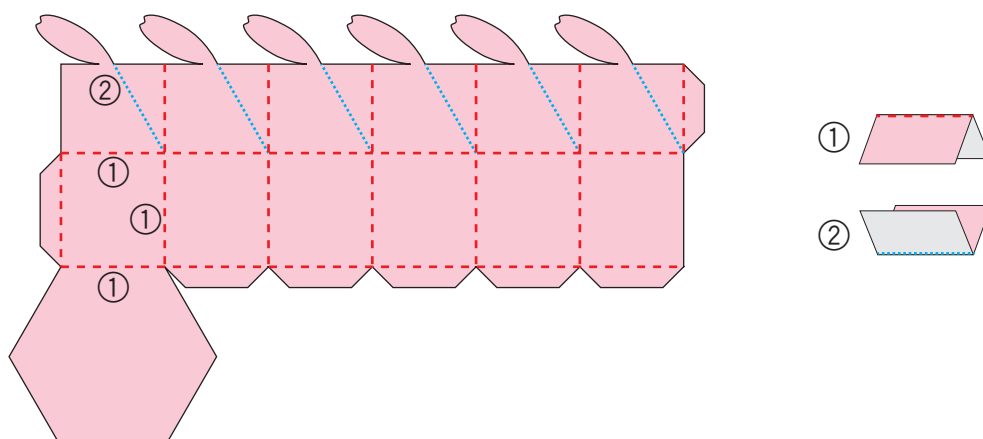
### Material

Papier – 2 Sorten  
Schaumklebequadrat (rund 3 mm)  
Klebstoff  
Doppelseitiges Klebeband

(1) Schneiden Sie mit den Schneiddaten A1 bis A3 die Teile aus.



(2) Falten Sie A1 entlang der gepunkteten Linien wie unten gezeigt.



**(3) Kleben Sie die Laschen auf A1 und formen Sie die Schachtel.**



**(4) Kleben Sie A3 in der Mitte von A2 auf und befestigen Sie anschließend das Schaumklebequadrat auf der Rückseite. Kleben Sie alles auf A1, sodass sich die Blütenblätter abwechseln.**

