

000047.Geschenkwürfel

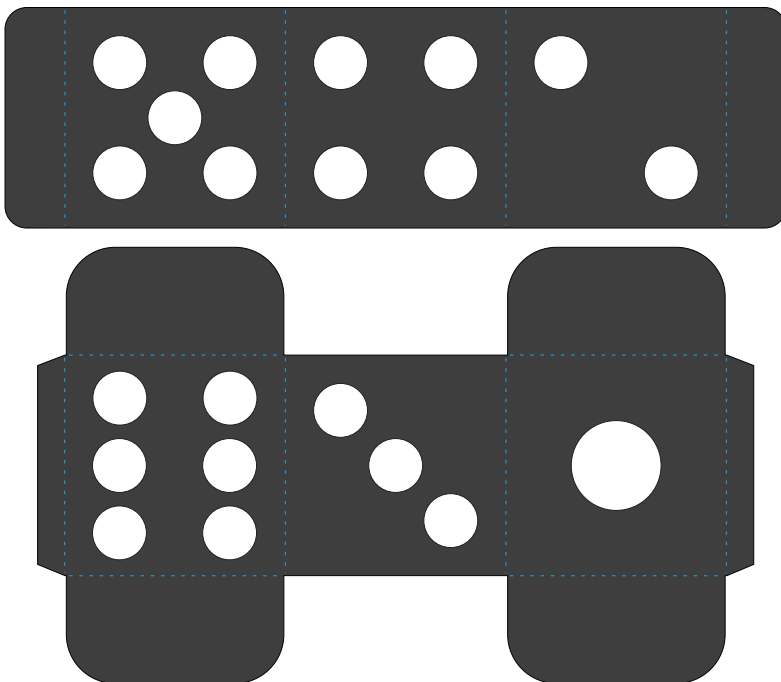


Material

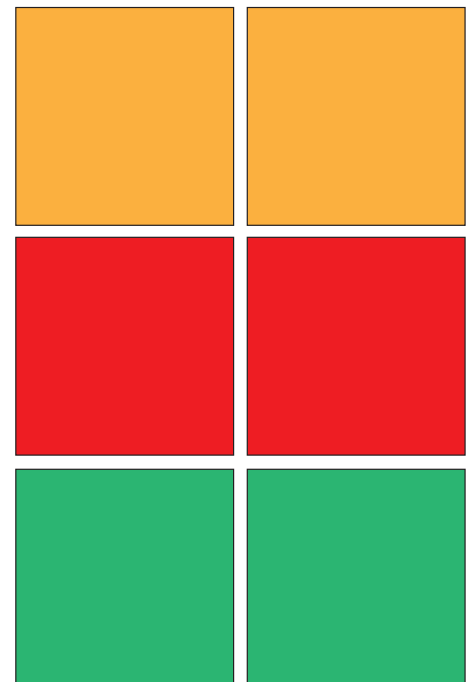
Papier – 4 Sorten
Klebstoff

(1) Schneiden Sie mit den Schneiddaten A bis B die Teile aus.

A

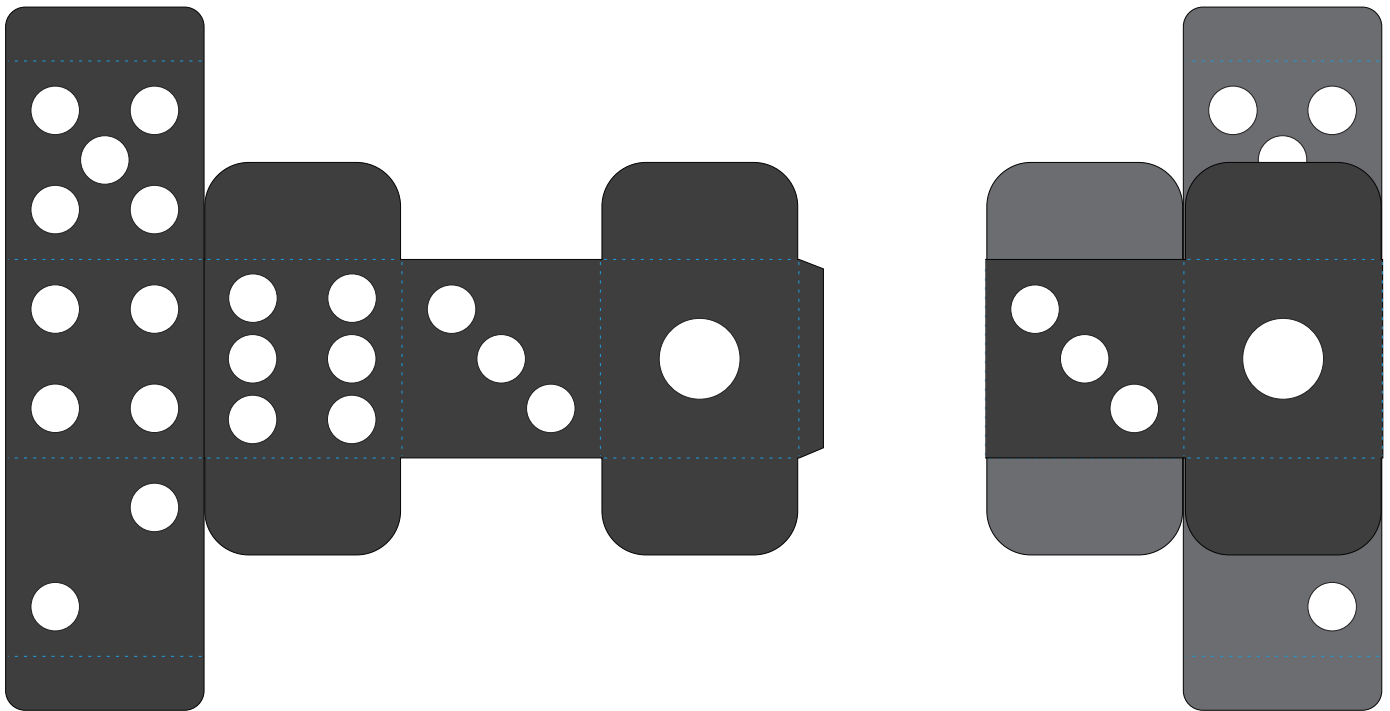


B



(2) Falten Sie Bergfalten entlang der gepunkteten Linien in A.

(3) Kleben Sie die Lasche auf A, wie unten gezeigt, und formen Sie die Schachtel.



(4) Kleben Sie B auf die Innenseite jeder Fläche, um die Schachtel fertigzustellen.