

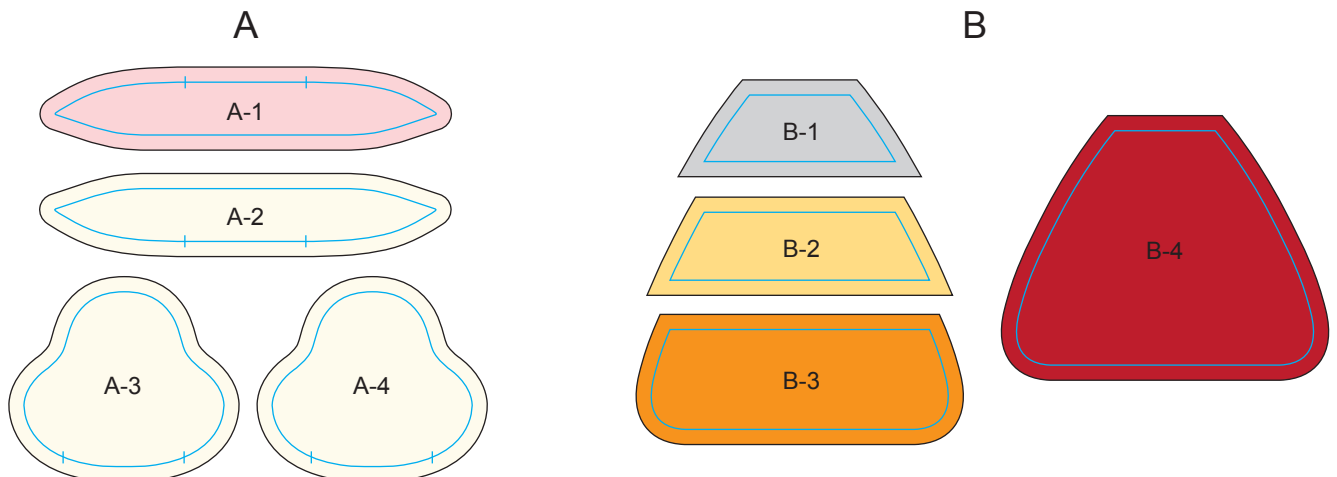
000034. Stoffhase



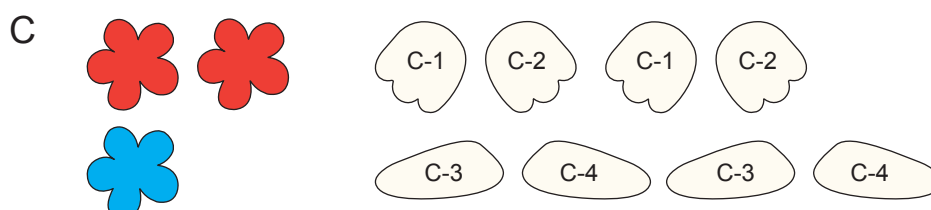
Material

Patchworkstoff – 6 Sorten
 Filz – 3 Sorten
 Klebefolie für Stoffschnitte
 Aufbügelblatt
 Acrylschlauch (Arme und Beine)
 Dünner Draht (Arme, Beine und Blumenstiel)
 Füllwatte
 Perlen
 Stickgarn, Nähmaschinenfaden und Stift

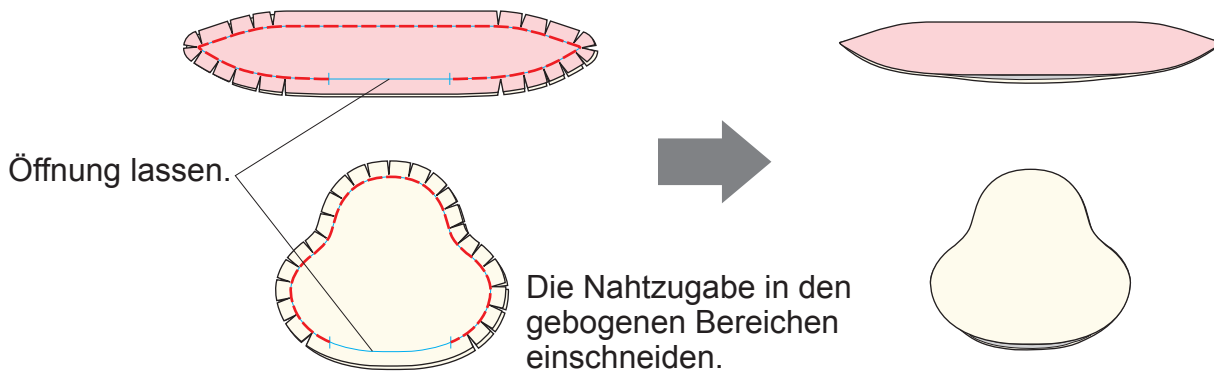
- (1) Befestigen Sie die Klebefolie für Stoffschnitte an der Standardmatte. (Informationen zum Befestigen des Blatts finden Sie in der Anleitung, die mit dem Blatt geliefert wurde.)
- (2) Befestigen Sie den Stoff mit der linken Stoffseite nach oben an der Klebefolie und zeichnen Sie anschließend die Abschlusslinien und schneiden Sie den Stoff.



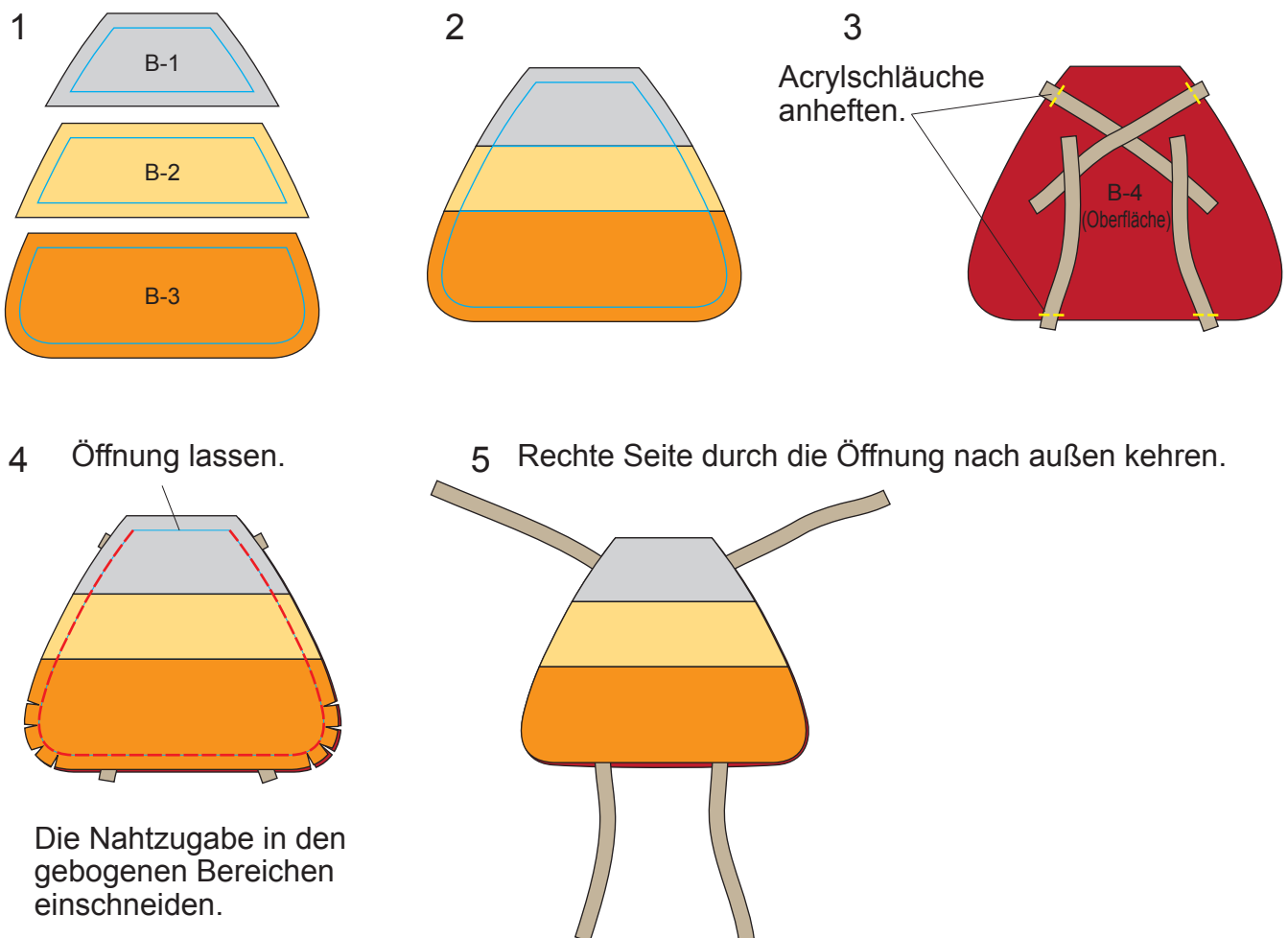
- (3) Befestigen Sie das Aufbügelblatt auf der Rückseite des Filzes. (Informationen zum Befestigen des Blatts finden Sie in der Anleitung, die mit dem Blatt geliefert wurde.) Schneiden Sie die Teile aus.



(4) Nähen Sie A-1 und A-2 sowie A-3 und A-4 mit ihren rechten Seiten aufeinander gelegt zusammen, wie unten gezeigt, und kehren Sie die rechte Seite durch die Öffnungen nach außen.

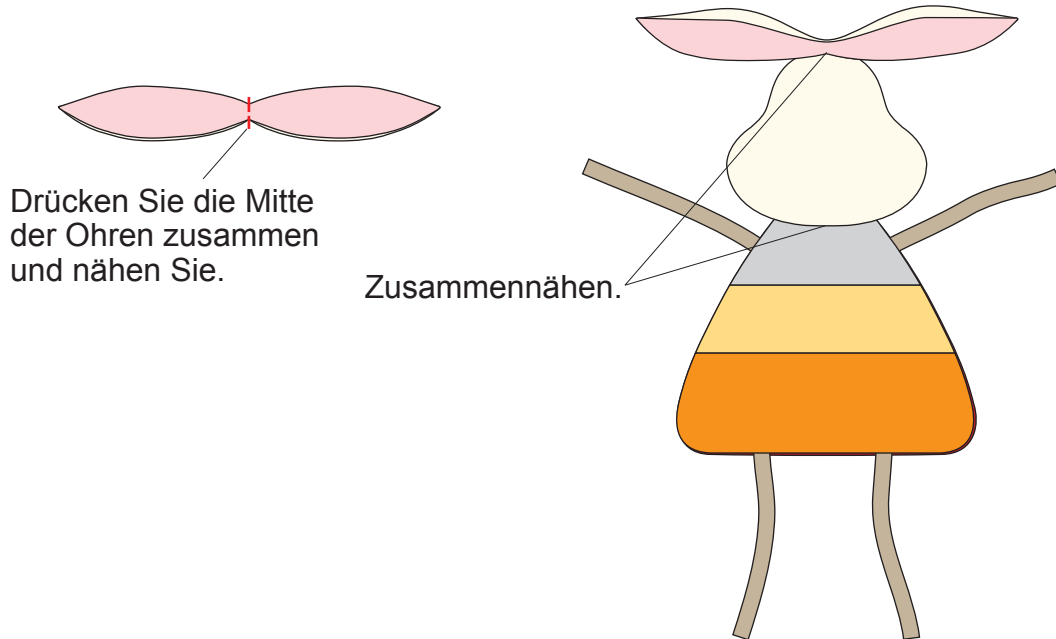


(5) Nähen Sie B-1 bis B-4 wie unten gezeigt zusammen.

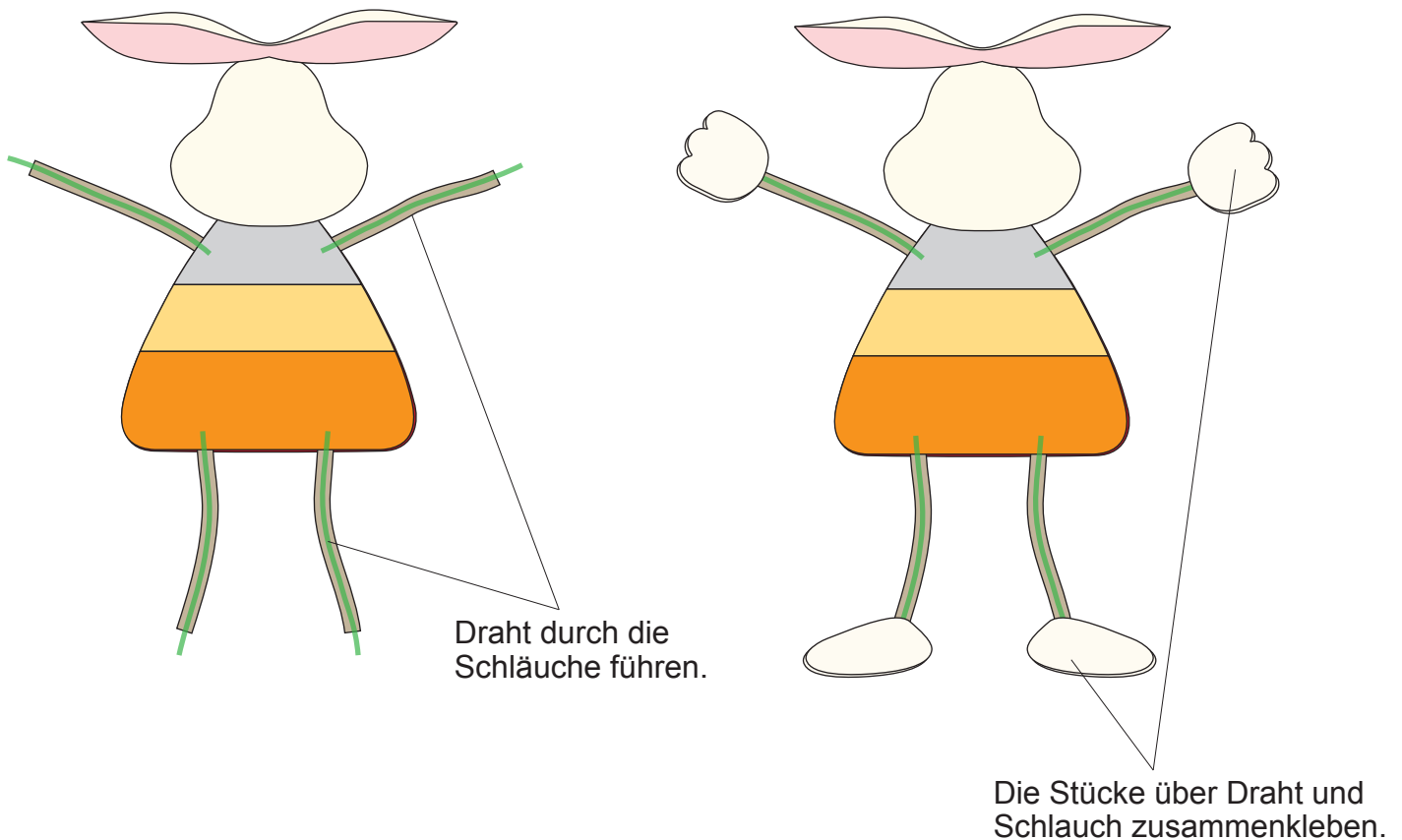


(6) Den Kopf und den Körper mit der Füllwatte füllen und dann die Öffnungen zunähen.

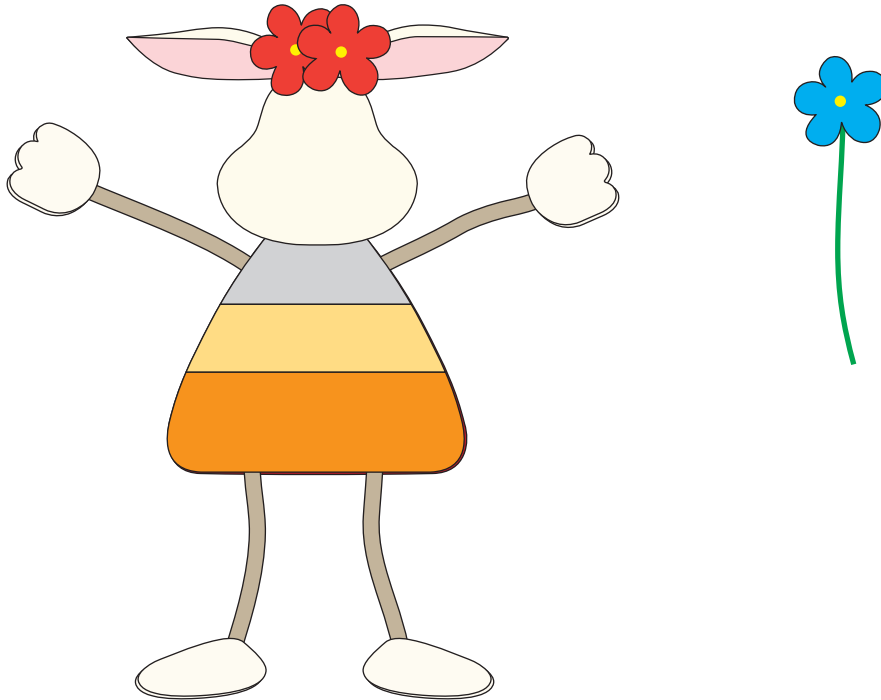
(7) Nähen Sie die Ohren, den Kopf und den Körper zusammen.



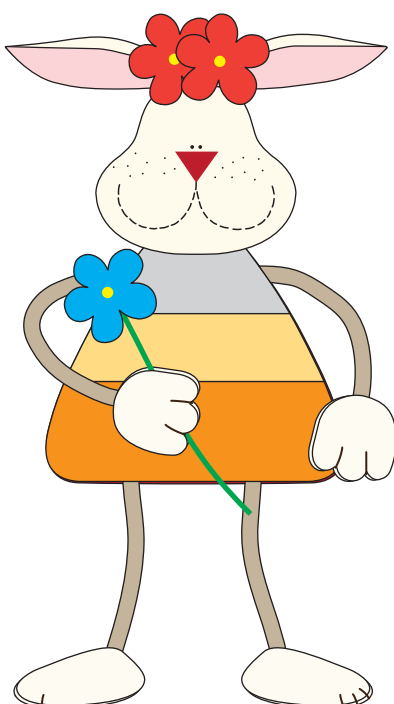
(8) Führen Sie Draht durch die Schläuche und befestigen Sie anschließend die Hände und Füße an den Enden.



- (9) Nähen Sie die Filzblumen zwischen den Ohren fest, wie unten gezeigt, und befestigen Sie anschließend Perlen jeweils in der Mitte der Blumen. Befestigen Sie den Draht und die Perle an der übrigen Blume.



- (10) Zeichnen Sie das Gesicht mit einem Stift oder sticken Sie es auf und sticken Sie dann die Finger sowie Zehen auf. Befestigen Sie die Blume an der Hand und biegen Sie die Arme und Beine.



[Beispielgesicht (tatsächliche Größe)]

