



Was ist ScanNCut?

Übersicht der grundlegenden Funktionen



| | |
|--|-----------|
| ◆ Über ScanNCut | 2 |
| ◆ Funktionen des ScanNCut..... | 3 |
| ◆ Scanfunktionen..... | 6 |
| ① Direktschnitt | 6 |
| ② Erstellung der Schnittdaten | 7 |
| ③ Scannen des Hintergrundes..... | 9 |
| ◆ Grundlegende Bearbeitungsfunktionen | 10 |
| ① Funktionen der Designbearbeitung..... | 10 |
| ② Textfunktionen | 11 |
| ◆ Nützliche Funktionen | 12 |
| ① Mehrfachauswahl..... | 12 |
| ② Automatisches Layout..... | 13 |
| ③ Zusammenführen von Designs | 14 |
| ④ Gruppierung von Designs | 15 |
| ◆ Textilschnittfunktion..... | 16 |
| ① Aufbügelblatt für Stoffapplikationen..... | 16 |
| ② Klebefolie für Stoffschnitte | 17 |
| ◆ Erweiterte Funktionen..... | 18 |
| ① Zeichnungsfunktion | 18 |
| ② Speicherfunktion | 19 |
| ◆ Methoden zur Softwareaktualisierung | 20 |
| ① USB Host Model..... | 20 |
| ② USB Slave Model..... | 21 |
| ◆ ScanNCutCanvas..... | 22 |
| ① Canvas Projekt..... | 23 |
| ② Meine Projekte | 23 |

Über ScanNCut

Was ist
ScanNCut?



ScanNCut

Maximale Schnittbreite:
296 mm

Zuschneiden von
Textilien:
JA

Vorinstallierte Designs:
Mehr als 500

Schnittdaten:
Können individuell
angepasst werden

[ScanNCut]

- Maximaler Bereich zum Schneiden/Zeichnen:
 - 296 × 298 mm (11 3/4" × 11 3/4")
 - 296 × 603 mm (11 3/4" × 23 3/4")
- Maximaler Scanbereich:
 - 296 × 298 mm (11 3/4" × 11 3/4")
 - 296 × 603 mm (11 3/4" × 23 3/4"), modellabhängig
- Geräte Maße (Breite x Tiefe x Höhe (LED-Display runter geklappt)):
 - ca. 50 x 18 x 16 cm (19.5" × 7.2" × 6.6")
- Gewicht: ca. 3,7 kg

Die weltweit erste Schneidemaschine mit integriertem Scanner ermöglicht ein Einscannen Ihrer Lieblingsdesigns, Bilder und handgezeichneten Illustrationen zum Erstellen individueller Schnittdaten.

Die generierten Schnittdaten können auf einem USB-Stick, einem Computer und sogar auf einem Mobilgerät gespeichert werden.

ScanNCut schneidet nicht nur Papier sondern auch Textilien aus Filz oder Baumwolle.

Funktionen des ScanNCut

Integrierter Scanner



- Einfache Erstellung von Originaldaten
- Einscannen und direktes Ausschneiden Ihrer Lieblingsfotos und Originaldesigns.
- Nutzung eines Hintergrundscans zur Positionierung der Schnittdesigns entsprechend der Materialfarbe und des Materialdesigns

Schneiden verschiedenster Materialien



- Druckerpapier (Kopierpapier)
- Karton (strukturiert)
- Korkplatten für Pinnwände
- Baumwolltextilien
- Hartfilz
- Filz mit großer Stärke (1,8 mm)
- Moosgummi
- Glitter Moosgummi
- Kunststoffbögen (PP) (0,2 mm)
- u. v. m.

Stand-alone Lösungen



- Bearbeitung/Zuschnitt in einem Gerät (ohne PC).
- Keine komplizierten Anschlüsse und Einstellungen erforderlich.
- An jedem Ort mit einer Steckdose einsetzbar.

Integrierter
Scanner

Das gibt es nur bei Brother!



Was können Sie mit
einem integrierten
Scanner anfangen?

Direktes Schneiden

- Ein ausgedrucktes Bild oder eine handgezeichnete Illustration können eingescannt und die Außenlinien exakt ausgeschnitten oder gezeichnet werden.

Erstellung von Schnittdaten

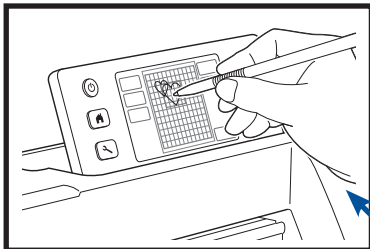
- Ein ausgedrucktes Design bzw. Bild oder eine handgezeichnete Illustration können eingescannt, in Schnittlinien für den Zuschnitt / das Zeichnen konvertiert und anschließend als Datei gespeichert werden.

Hintergrund- scannen

- Dekoratives Material kann eingescannt und ein Schnittdesign in diesem Scan positioniert werden, um Ausschnitte von bestimmten Bereichen des Materials zu erstellen.
- Einfaches Ausschneiden/Zeichnen unter Verwendung verschiedenster Farb- und Materialkombinationen.

Stand-alone

Durchführung sämtlicher Arbeitsschritte im ScanNCut ohne Computer.



Einfach berühren oder ziehen



Einfache Bedienung über den LCD-Bildschirm

- Einfache Durchführung der Arbeitsschritte durch Berühren des LCD-Bildschirms mit einem Touch-Pen. Die Bildgröße kann geändert, Text eingegeben und viele weitere Arbeitsschritte durchgeführt werden.
- Erstellung von Projekten durch die Auswahl von integrierten Schriftarten und Designs, einschließlich Illustrationen, Formen und Rahmen.

Über 500 integrierte Designs und mindestens 5 integrierte Schriftarten



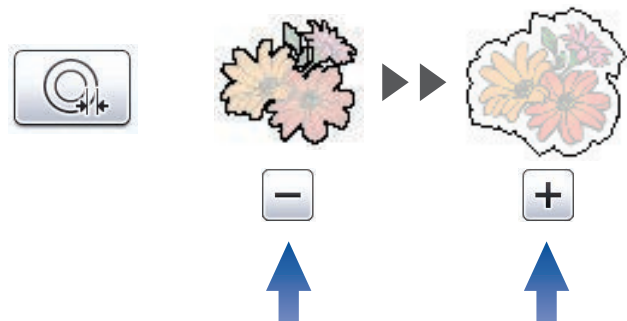
Scanfunktionen

① Direktschnitt

Direktes Ausschneiden ihres Lieblingsmotives

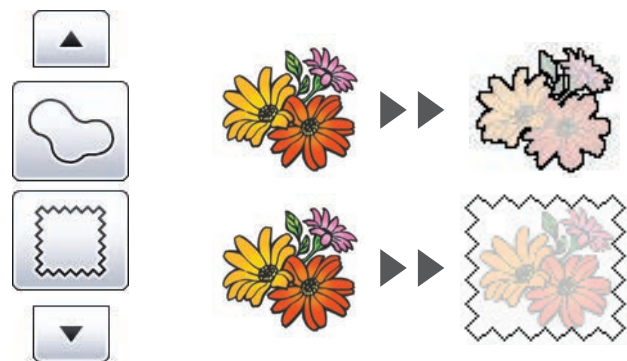
Was ist
ScanNCut?

Sauberes Schneiden entlang der Außenlinie Ihres Designs.



Einstellung des gewünschten Abstands zwischen der Kontur des gescannten Designs und der Schnittlinie.








Anlegen eines Rahmens oder einer Außenlinie für das eingescannte Design.



- Der Abstand zwischen der Außenlinie und der Schnittlinie kann zwischen 1 und 10 mm eingestellt werden.
- Motive, die sich nicht eindeutig vom Hintergrund abheben, können nicht gescannt werden. Wenn das Motiv auch nach der Auswahl eines geringeren Hintergrundkontrastes im Einstellungs Menü nicht gescannt werden kann, dann ist die Illustration für Projekte mit dem ScanNCut nicht geeignet.

② Erstellen von Schnittdaten

Scannen Sie Ihre Lieblingsillustration und erstellen Sie originelle Schnittdateien.

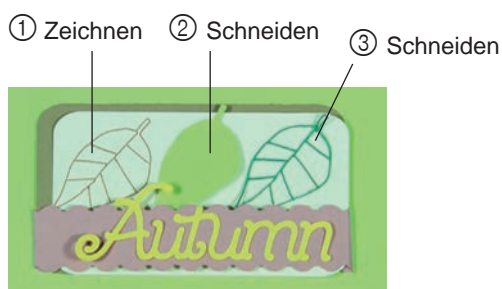
| | ① Außenlinien-erkennung | ② Bereichs-erkennung | ③ Linien-erkennung |
|-------------------------------------|---|---|---|
| Original |  | | |
| Schnittlinien |  |  |  |
| Fertiges Projekt nach dem Schneiden |  |  |  |

Scannen eines ausgedruckten Motives oder einer handgezeichneten Illustration und anschließende Auswahl der Erkennungsmethode im Bildbearbeitungsbildschirm.



Drei Erkennungsmethoden:




- ① Außenlinienerkennung
- ② Bereichserkennung
- ③ Linienerkennung





- Da die gepunkteten Linien bzw. verbleibenden Schnittlinien in der Matte während des Scanvorgangs unter Umständen erkannt werden, wird der Einsatz einer (separat erhältlichen) Scanmatte empfohlen.
- Unter Umständen werden komplizierte Motive nicht ordnungsgemäß gescannt.

Auswahl einer Scanmethode nach der Farbe der Illustration

Beispiele für Illustrationen, die für den Graustufen-Erkennungsmodus geeignet sind:

| Beispiel | | Ergebnis |
|---|--|--|
| Deutliche Außenlinien |  |  |
| Deutlicher Helligkeitsunterschied zwischen Hintergrund und Illustration |  | |

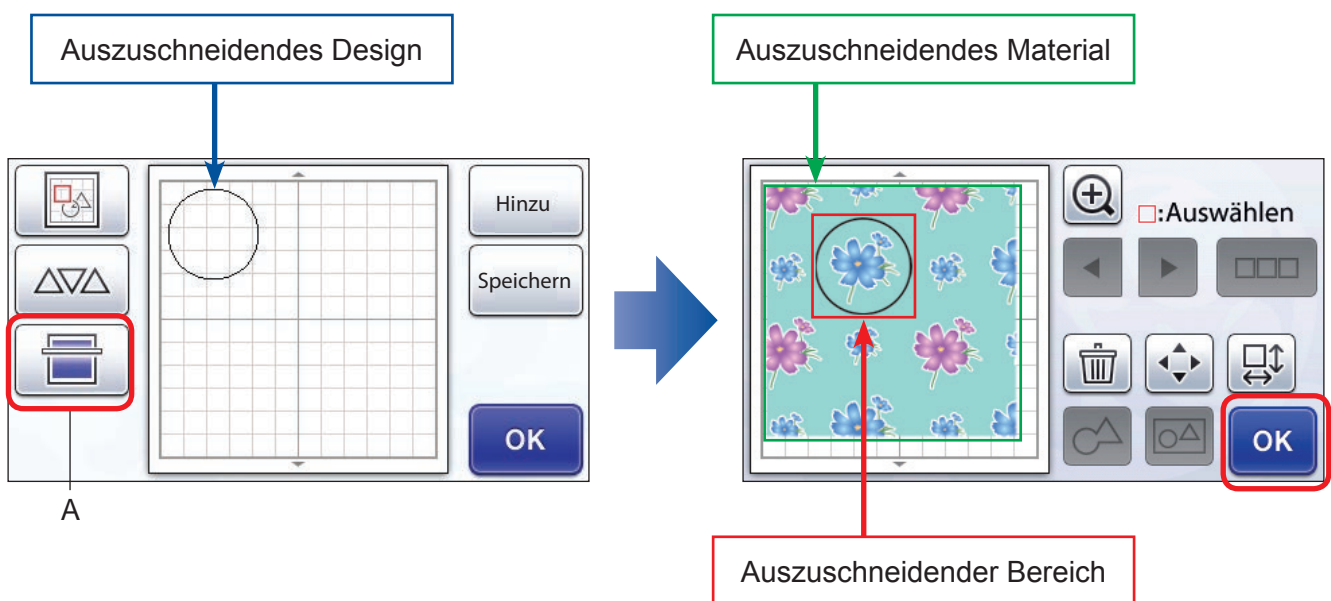
Beispiele für Illustrationen, die für den Farb-Erkennungsmodus geeignet sind:

| Beispiel | | Ergebnis |
|---|--|---|
| Illustrationen mit der gleichen hellen Farbe als Hintergrund |  |  |
| Illustrationen mit der gleichen dunklen Farbe als Hintergrund |  | |

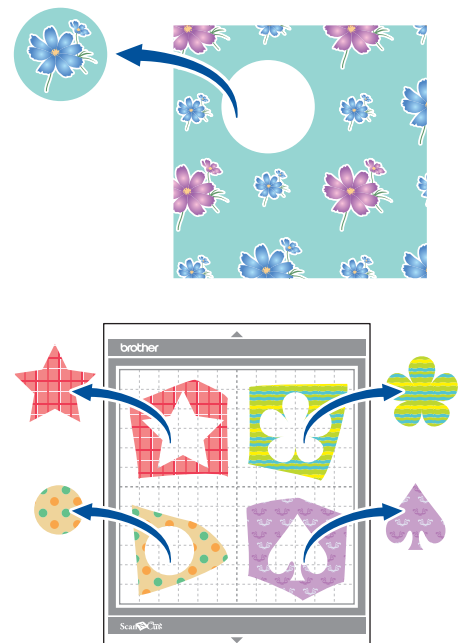
- Zuerst ist ein Test mit der Graustufen-Erkennungsmethode durchzuführen. Wenn die gewünschten Schnittdateien nicht erstellt wurden, ist der Vorgang mit der Farb-Erkennungsmethode zu wiederholen.
- Die Erstellung der Daten mithilfe der Farb-Erkennungsmethode kann abhängig vom Motiv länger dauern.
- Standardmäßig ist die Graustufen-Erkennungsmethode eingestellt.

③ Scannen des Hintergrunds

Scannen eines auf der Matte angebrachten Materials



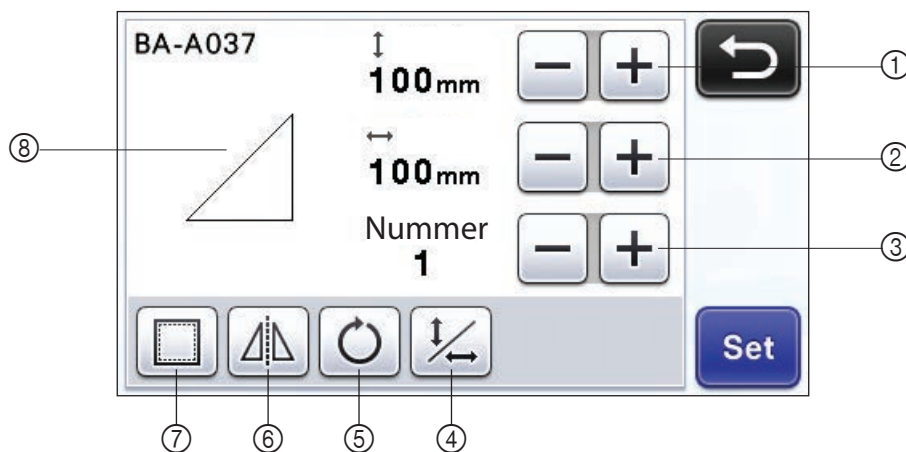
- Das auszuschneidende Material auf der Matte platzieren. Durch bestätigen der Schaltfläche A wird das Material gescannt und anschließend als Hintergrund im Display angezeigt. Nun das gewünschte Schnittdesign wie gewünscht positionieren. Mit Bestätigung der Schaltfläche „OK“ beginnt der ScanNCut den gewünschten Ausschnitt. Dies ist vor allem beim Ausschneiden von Gesichtern aus Fotos oder eines bestimmten Designs aus gemustertem Papier bzw. Textilien nützlich.
- Designs können auf einfache Weise angeordnet und gleichzeitig aus einer Vielzahl an Materialien unterschiedlichsten Typs und mit unterschiedlicher Farbe ausgeschnitten werden.



Grundlegende Bearbeitungsfunktionen

① Funktionen zum Editieren der Designs

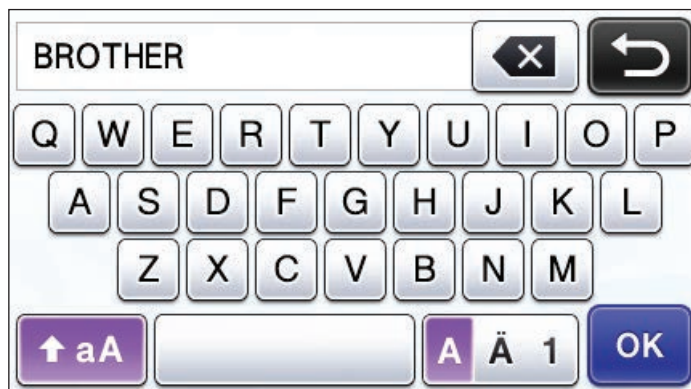
Einfache Änderung der Anzahl und Größe der Designs



- ① Größenänderung (Höhe)
- ② Größenänderung (Breite)
- ③ Anzahl Kopien (Nummer)
- ④ Seitenverhältnisse sperren/entsperren
 - Diese Funktion ist bei einigen Designs unter Umständen nicht möglich.
- ⑤ Drehen
 - Dies ist beim Zusammenführen mehrerer Designs zu einem Gesamtdesign bzw. zur effizienten Nutzung der verfügbaren Fläche im auszuschneidenden Material hilfreich.
- ⑥ Spiegeln
 - Dies wird bei Aufbügelpapier oder Aufklebern, die von innen auf durchsichtige Objekte angebracht werden sollen, verwendet; oder für Themotransferfolien zur Textilveredelung.
 - Dies ist beim Zusammenführen mehrerer Designs zu einem Gesamtdesign hilfreich
- ⑦ Saumzugabe
 - Die Größe der Saumzugabe (Nahtzugabe) kann im Einstellungsbildschirm angepasst werden.
 - Die standardmäßige Einstellung beträgt 7 mm.
- ⑧ Vorschau

② Textfunktionen

Auswahl verschiedener integrierte Schriftarten.



Ziffern und Symbole
(z. B. ? oder !)
sind verfügbar

ABC

ABCDEFGHIJKLMNOPQRSTUVWXYZ
abcdefghijklmnopqrstuvwxyz
ÀÁÂÃÄÅÆÇÈÉÊËÌÍÎÏÐÒÓÔÙÚ
àáâãäåæçèéêëìíîïðòóôùüß
0123456789&?!- _()'. /#%\$€¥* @

ABC BROTHER

ABC BROTHER

ABC BROTHER

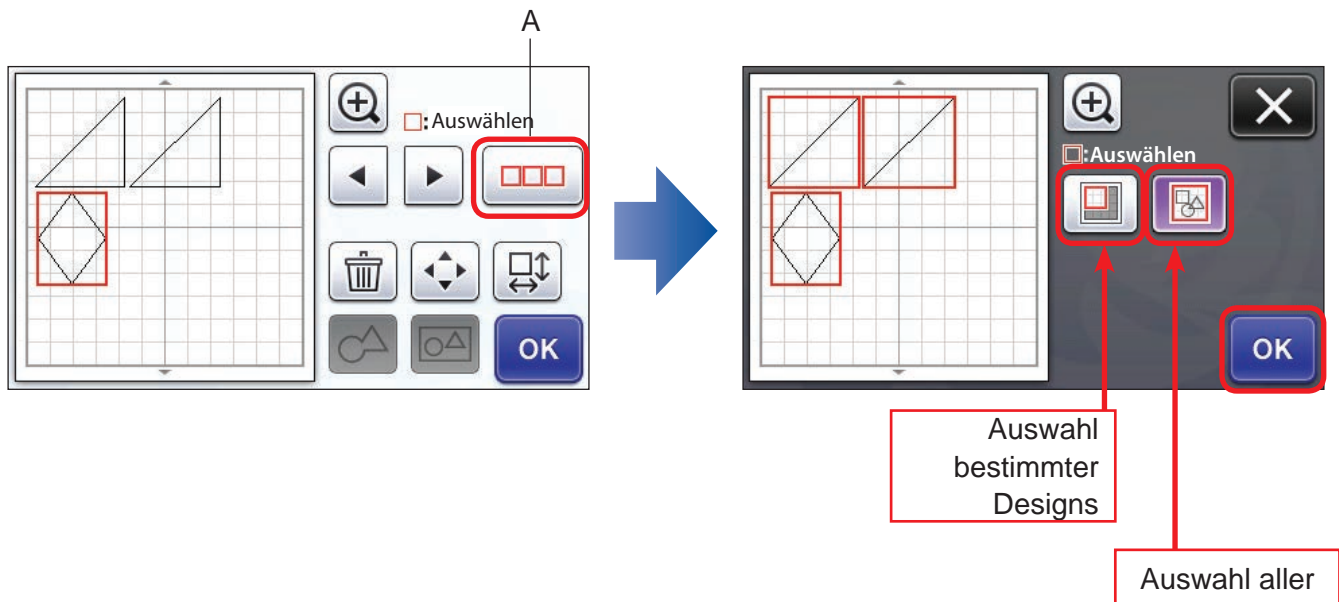
ABC BROTHER

Nützliche Funktionen

① Mehrfachauswahl

Auswahl von mehreren Designs zur gleichzeitigen Anwendung gleicher Arbeitsschritte.

Was ist
ScanNCut?

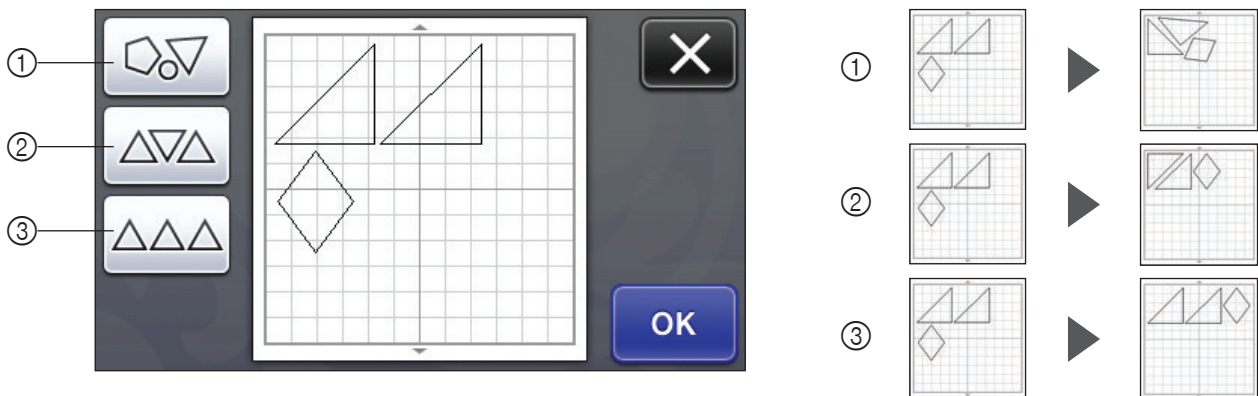


- Nach betätigen der Schaltfläche A können am Bildschirm bestimmte oder alle Designs ausgewählt werden.
- Es können mehrere Designs gleichzeitig gelöscht oder verschoben werden.
- Nutzen Sie diese Funktion zum Zusammenfügen oder Gruppieren von Designs.

2

Automatisches Layout

Dies ist vor allem für eine effiziente Ausnutzung des auf der Matte platzierten Materials hilfreich.



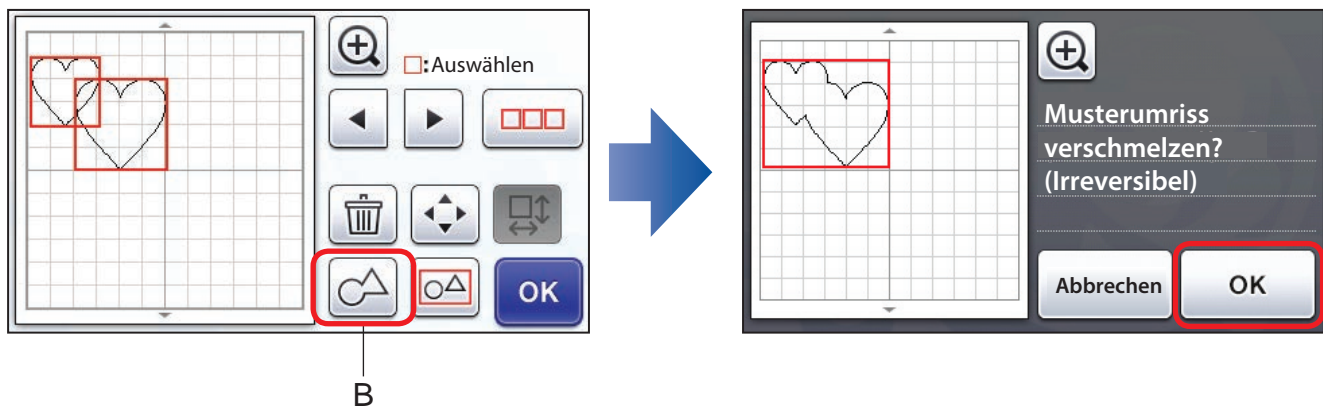
- ① Erneute Anordnung durch Drehen der Designs
 - Damit können verschieden große und kleine Designs auf kleinster Fläche ausgeschnitten werden.
- ② Erneute Anordnung ohne Drehen der Designs oder mit einer Drehung der Designs um 180°.
 - Damit können Designs (entweder mit der rechten Seite nach oben oder mit der Oberseite nach unten) entlang des Musters vom Material oder der Faserrichtung der Textilie angeordnet werden.
- ③ Erneute Anordnung ohne Drehen der Designs
 - Damit können Designs entlang des Musters des Materials oder der Faserrichtung der Textilie angeordnet werden.

Mit der Option „Musterabstand“ im Einstellungsbildschirm kann der Abstand zwischen den Designs von 1 bis 10 mm angepasst werden.

③ Zusammenführen von Designs

Zur Erstellung eines neuen Designs können mehrere Designs zusammengeführt werden.

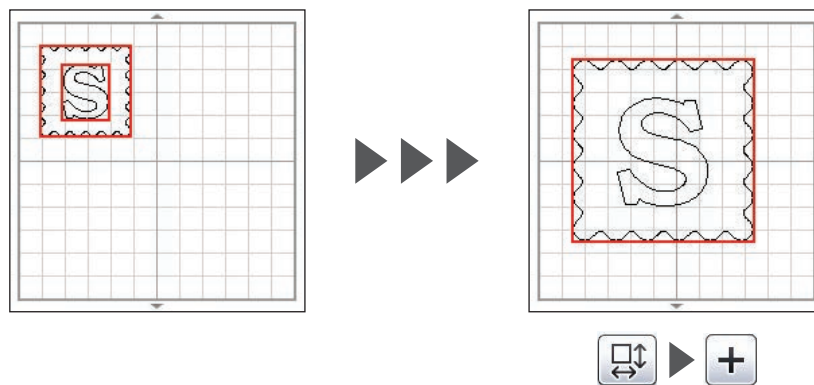
Was ist
ScanNCut?



- Zur Erstellung einer einzigen Außenlinie können mehrere Designs ausgewählt und anschließend verschmolzen werden. Einfach die gewünschten Designs auswählen und mit B das Verschmelzen bestätigen.
- Designs, die sich nicht überschneiden, können nicht verschmolzen werden.
- Verschmolzene Designs können mit ScanNCut nicht wieder voneinander getrennt werden. (Ein erneutes Trennen ist mit ScanNCutCanvas möglich.)

④ Gruppieren von Designs

Mehrere Designs können zu einem Einzeldesign gruppiert werden.



Durch die Gruppierung mehrerer Muster können diese **gleichzeitig vergrößert/verkleinert oder verschoben** werden.

- Beim Ausschneiden des obigen Designs wird das „S“ nicht berücksichtigt.
- Durch die Gruppierung von Kreisen mit einem Durchmesser von 6 mm mit einem Design kann ein Projekt mit ausgestanzten Löchern erstellt werden.
- Gruppierte Designs können mit ScanNCut wieder getrennt werden.

Textilschnittfunktionen

① Aufbügelblatt für Stoffapplikationen

Schneiden von
verschiedenen
Materialien

ScanNCut schneidet nicht nur Papier sondern auch Textilien aus Filz oder Baumwolle. Entdecken Sie noch mehr Möglichkeiten für Ihre kreativen Projekte mit den erhältlichen Materialien von Brother.

Was ist
ScanNCut?

Durch die Verwendung der doppelseitigen Aufbügelblättern können Stoffapplikationen auf einfache Weise erstellt werden.



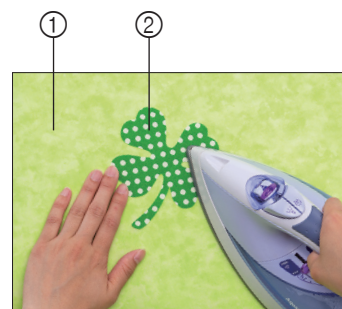
Inhalt: ein Blatt in der Größe 920 mm x 470 mm

Artikel-Nr. BT0107001

Dieses Blatt wird beim Schneiden von Textilien mit dem ScanNCut verwendet. Mit diesem Blatt werden die Textilfasern verstärkt, um Designs sauber ausschneiden zu können. Da dieses Aufbügelblatt auf beiden Seiten mit Haftmittel versehen ist, ist es ideal für das Ausschneiden von Stoffapplikationen geeignet.

- Da das Aufbügelblatt über eine Vorder- und Rückseite verfügt, ist darauf zu achten, dass die richtige Seite zum Aufbügeln auf den Stoff verwendet wird.
- Zum Aufbügeln des Blatts muss es fest und glatt auf dem Stoff aufgebracht sein. Jegliche Luft zwischen Stoff und Aufbügelblatt muss herausgestrichen werden.
- Verwenden Sie den mit dem Aufbügelblatt versehenen Stoff möglichst zeitnah, da die Haftwirkung mit der Zeit abschwächt.

Das ausgeschnittene Design auf der gewünschten Textilie platzieren und aufbügeln. (Unter Umständen haftet das Aufbügelblatt nicht auf allen Stoffen gleich gut.) Durch anschließendes Vernähen per Hand oder mit der Nähmaschine kann ein Verrutschen des Designs verhindert werden.



- ① Grundtextilie
- ② Ausschnitt mit Aufbügelblatt

② Klebefolie für Stoffsnitte

Verwendung der Klebefolie zum einfachen Ausschneiden von Stoffen.



Inhalt: vier Folien in der Größe 305 mm x 305 mm

Artikel-Nr. BT0107002

Diese Folie sollte zur Fixierung von dünnen Textilien auf der Standardmatte verwendet werden. Sie ist ideal für die Erstellung von Patchwork-Elementen und anderen Stoffteilen mit Nahtzugabe geeignet, da sie keine Rückstände auf der Rückseite der Textilien hinterlässt.

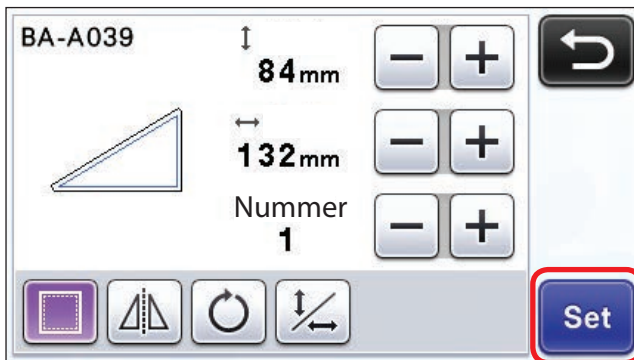
- Es wird empfohlen, die Klebefolie für die Befestigung von Stoffen auf einer neuen Standardmatte zu verwenden.
- Die Folie ist dazu fest und plan auf die Matte aufzukleben und es ist darauf zu achten, dass keine Luftblasen unter der Folie sind.
- Da sich Stoff beim Abziehen von der Matte dehnt, sollten die geschnittenen Stoffteile vorsichtig mit einem Spatel von der Klebefolie abzulösen.
- Die besten Ergebnisse für Stoffsnitte werden erreicht, wenn diese Klebefolie oder das Aufbügelblatt (Beschreibung auf der vorherigen Seite) für das Schneiden verwendet werden.
- Einige Textilienarten (z. B. Strickwaren, Doppelflor oder Frottee) können nicht mit dem ScanNCut ausgeschnitten werden.


Die Erstellung von Patchwork- und Quiltteilen ist einfacher, wenn die Zeichnungsfunktion zum Aufzeichnen der Saumzugabe mithilfe des Kreidestifts verwendet wird.

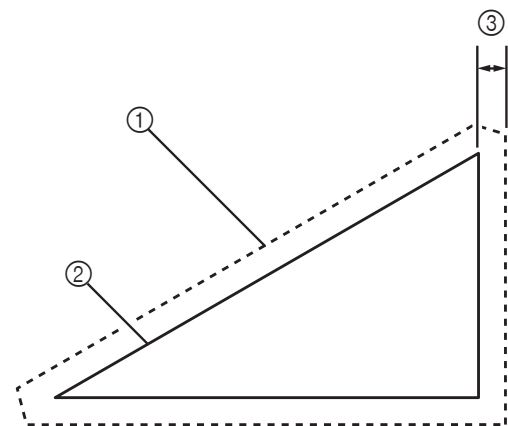
Erweiterte Funktionen

① Zeichnen-Funktion

Mithilfe des Stifthalters und einem Stift können Designs gezeichnet werden.



 antippen, um Saumzugaben hinzuzufügen.



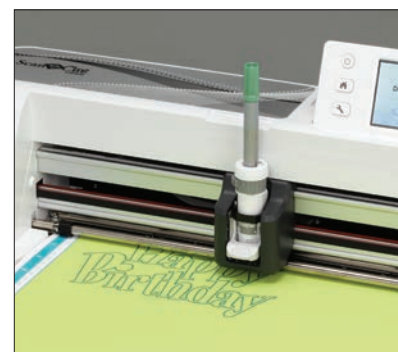
- ① Linie der Saumzugabe
- ② Außenlinie des Designs (Nahtlinie)
- ③ Saumzugabe

- Die standardmäßig eingestellte Saumzugabe beträgt 7 mm. Im Einstellungsbildschirm kann eine Saumzugabe von 3 mm, 5 mm, 7 mm oder 10 mm eingestellt werden.
- Neben dem Aufzeichnen von Saumzugaben können Sie aber auch Illustrationen, Nähmotive sowie Quiltlinien oder Quiltelemente auf Papier zeichnen.

Universal Stifthalter

[BT0105004]

Verwendbar mit verschiedenen Stiften und Schreibgeräten mit einem Durchmesser zwischen 9,6 mm und 11,4 mm.



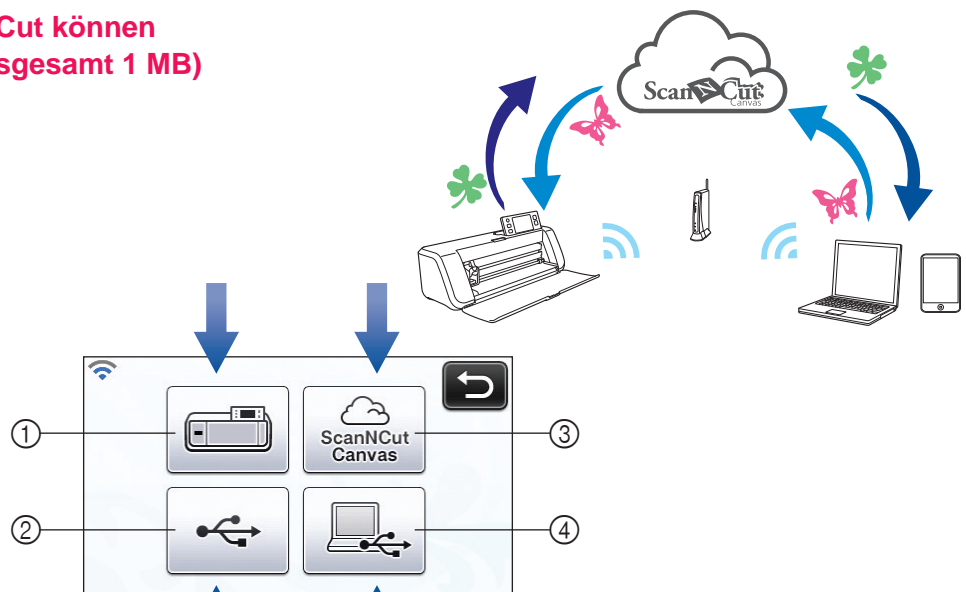
② Speicherfunktionen

Die erstellten Schnittdaten können auf einem USB-Stick, Computer oder auf einem Mobilgerät gespeichert werden.

Icon ① wählen, um die Daten im ScanNCut zu speichern.

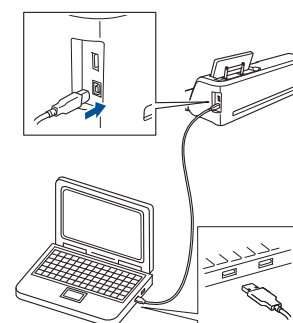
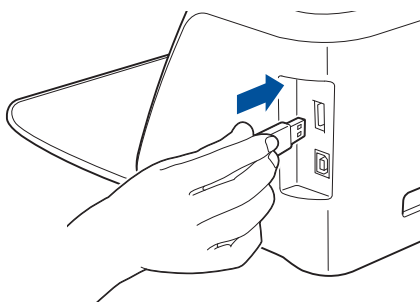
Im Hobbyplotter ScanNCut können maximal 50 Designs (insgesamt 1 MB) gespeichert werden.

ScanNCut über den Einstellungsbildschirm mit einem Drahtlosnetzwerk verbinden und anschließend Icon ③ wählen, um die Schnittdaten auf den Online-Dienst von ScanNCutCanvas hochzuladen.



USB-Stick mit dem seitlich am ScanNCut angebrachten USB-Steckplatz verbinden und anschließend ② auswählen, um die Daten auf dem USB-Stick zu speichern.

USB-Kabel mit dem seitlich am ScanNCut angebrachten USB-Anschluss und das andere Ende des Kabels mit dem Computer verbinden und anschließend ④ auswählen, um Daten temporär auf einem Wechseldatenträger oder dem PC zu speichern.



Methoden zur Software-Aktualisierung



① Aktualisierung über einen USB-Stick

AKTUALISIEREN DER SOFTWARE

Die Software des Geräts kann mithilfe eines USB-Speichersticks oder des Computers aktualisiert werden. Weitere Informationen zu Aktualisierungen sind im Brother Solutions Center (<http://support.brother.com>) aufgeführt.

Eine verfügbare Aktualisierungsdatei kann heruntergeladen und das Gerät anschließend nach folgendem Verfahren aktualisiert werden.

Aktualisierung über einen USB-Stick

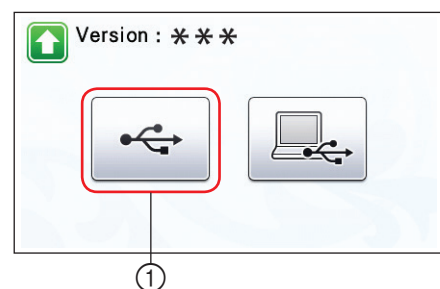
- ① Halten Sie auf dem Display die Taste  gedrückt und drücken Sie gleichzeitig die Taste  um das Gerät einzuschalten.



- ② Stecken Sie den USB-Stick mit der sich darauf befindenden Aktualisierungsdatei in den ScanNCut. Mit Ausnahme der Aktualisierungsdatei dürfen sich keine weiteren Dateien auf dem USB-Stick befinden.

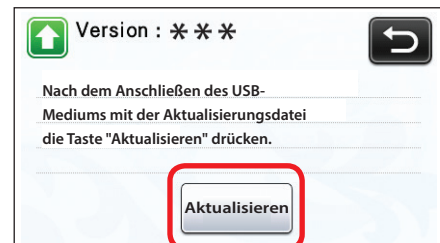


- ③ Wählen Sie die Schaltfläche .



- ① Aktualisierung über USB-Stick

- ④ Mit der Auswahl der Schaltfläche „Aktualisieren“ starten Sie das Update.





- Nach Abschluss der Aktualisierung wird eine Mitteilung über den Abschluss der Aktualisierung angezeigt.

- ⑤ Trennen Sie den USB-Stick vom USB-Anschluss.

- ⑥ Schalten Sie das Gerät aus und schalten Sie es erneut ein.

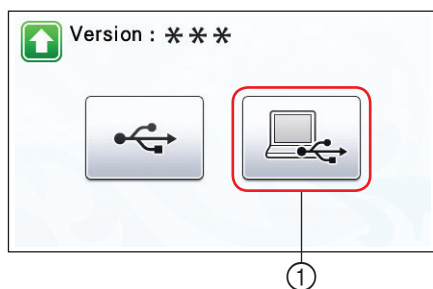
② Aktualisierung über einen Computer

Aktualisierung über einen Computer

- 1 Halten Sie auf dem Display die Taste  gedrückt und drücken Sie gleichzeitig die Taste  um das Gerät einzuschalten.



► Folgender Bildschirm wird auf dem LCD-Bildschirm angezeigt.



① Aktualisierung über den Computer

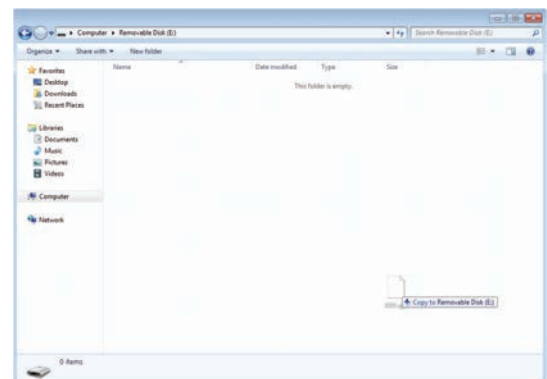
- 2 Wählen Sie Schaltfläche  aus.

- 3 Verbinden Sie das USB-Anschlusskabel mit den entsprechenden USB-Anschlüssen am Computer und am ScanNCut.

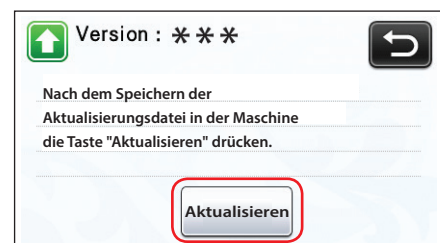
► Es wird ein neuer „Wechseldatenträger“ in der Laufwerksübersicht (Arbeitsplatz) des Computers angezeigt.



- 4 Kopieren Sie die Aktualisierungsdatei auf den „Wechseldatenträger“.



- 5 Berühren Sie die Schaltfläche „Update“ (Aktualisieren), um mit der Aktualisierung zu beginnen.

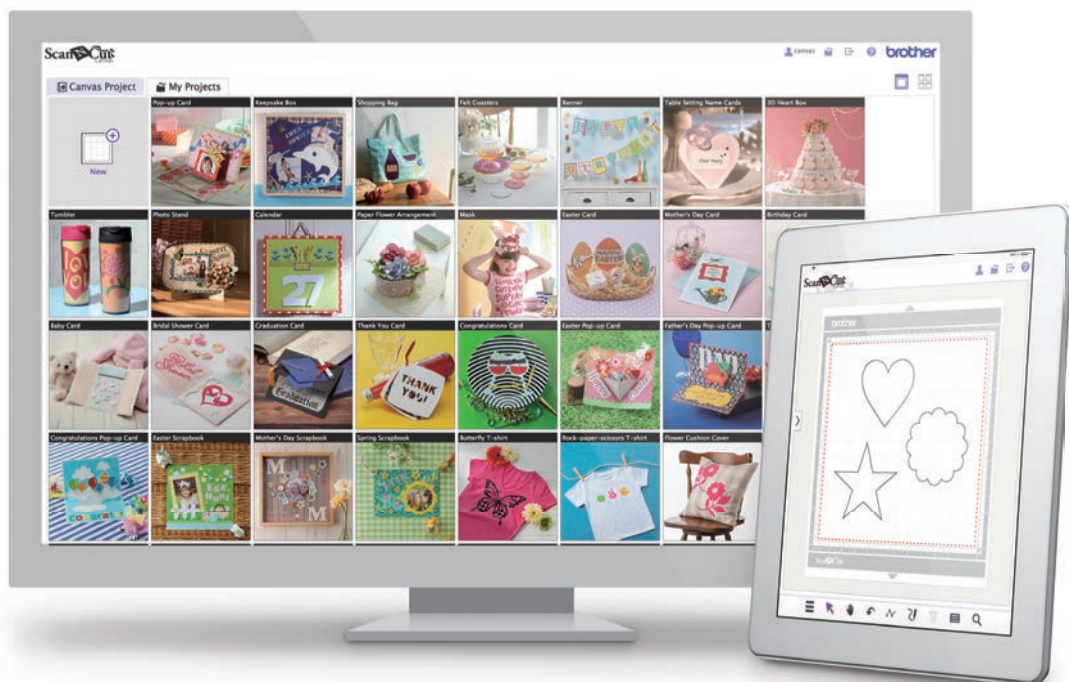


► Nach Abschluss der Aktualisierung wird eine Mitteilung über den Abschluss der Aktualisierung angezeigt.

- 6 Trennen Sie das USB-Anschlusskabel. Schalten Sie das Gerät anschließend aus und wieder ein.

ScanNCutCanvas

In ScanNCutCanvas gespeicherte Dateien können mit einem beliebigen Bearbeitungsprogramm genutzt werden.



ScanNCutCanvas

Registrieren Sie sich unter <https://scanncutcanvas.brother.com/de>,
um ScanNCutCanvas sofort nutzen zu können.
Beachten Sie bitte die Liste der unterstützten Internet-Browser-

| Hardware | Browser |
|---|-----------------------------|
| Windows® | Internet Explorer® 11 |
| | Microsoft Edge® |
| | Google Chrome™ |
| | Opera |
| OS X (Mac) | Safari 6 oder neuer |
| | Google Chrome™ |
| | Opera |
| iPhone6 Plus / iPad | Safari (iOS 8.3 oder neuer) |
| Android™-Tablet (mind. 6 Zoll großes Display, Android 4.4 oder neuer) | Google Chrome™ |

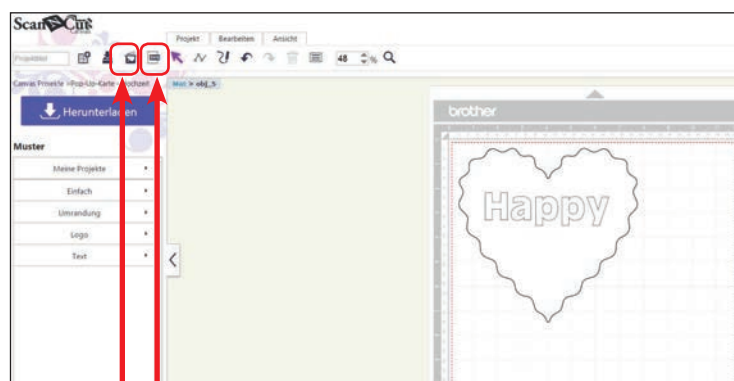
① Canvas Projekte

Neben verschiedensten Projektvorlagen und Anleitungsvideos sind auch Schnittdateien frei verfügbar. Diese Dateien können heruntergeladen und mit ScanNCut verarbeitet werden.



② Meine Projekte

ScanNCutCanvas bietet professionelle Bearbeitungsfunktionen, die im Hobbyplotter ScanNCut nicht verfügbar sind. Dateien, die mit Adobe Illustrator erstellt und als SVG-Datei gespeichert worden sind, können in ScanNCutCanvas importiert werden.



Dateien in den Formaten JPG, GIF, PNG und BMP können importiert und für die Erstellung von Schnittdateien nachgezeichnet werden. Die Nachzeichnung erfolgt dabei entweder über die Außenlinienerkennung oder die Farberkennung (Farbbereichserkennung).



Dateien in den Formaten SVG, DXF und FCM können ebenfalls importiert werden.